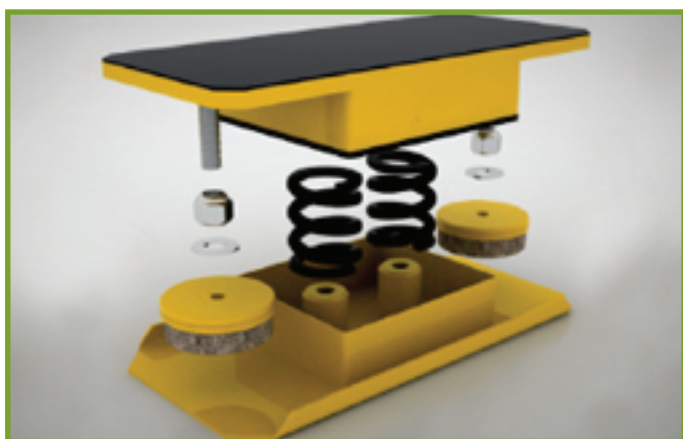
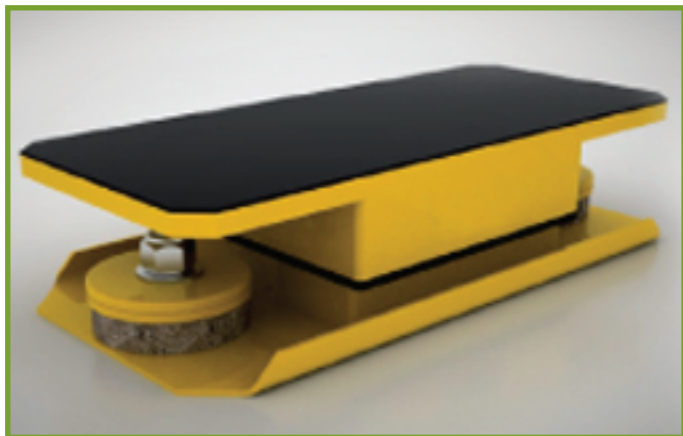


Antivibratorios

Serie AI GRM 05/2-2E65



Características:

- Base y cubierta: SAE 1010.
- Frecuencia propia: 4 a 6 Hz.
- Amplitud máxima permitida: +/-1mm.
- Rigidez vertical igual a rigidez axial.
- Sobrecarga admisible transitoria de 10%.
- Amortiguación respecto al punto crítico: 18 a 25%.
- Porcentaje de aislamiento de hasta el 98%.
- Dos núcleos de baja frecuencia en SAE 9260.
- Dos estabilizadores axiales de acero inoxidable.
- Aislador de alta frecuencia de goma en la base.
- Bloqueadores internos como elemento de seguridad.
- Terminación: Epoxi.
- Dimensiones: 175 mm x 400 mm; H : 98 mm.

Tabla de cargas

Código	Serie	Altura libre mm	Rango de carga en Kg	Deflexión en mm	Carga por núcleo
23790005	Grm1005/2-2E65	90	105-200	7 a 16	100
23800005	Grm2005/2-2E65	90	185-400	7 a 16	200
23810005	Grm3005/2-2E65	90	235-600	7 a 16	300
23820005	Grm4005/2-2E65	90	320-800	7 a 16	400
23830005	Grm5005/2-2E65	90	528-1000	7 a 16	500
23840005	Grm6005/2-2E65	90	790-1200	7 a 16	600
23850005	Grm7005/2-2E65	90	970-1400	7 a 16	700
23860005	Grm8005/2-2E65	90	1130-1600	7 a 16	800
23870005	Grm9005/2-2E65	90	1140-1800	7 a 16	900
23880005	Grm10005/2-2E65	90	1530-2000	7 a 16	1000
23890005	Grm11005/2-2E65	90	1790-2200	7 a 16	1100
23900005	Grm12005/2-2E65	90	1980-2400	7 a 16	1200
23910005	Grm13005/2-2E65	90	2130-2600	7 a 16	1300
23920005	Grm14005/2-2E65	90	2340-2800	7 a 16	1400
23930005	Grm15005/2-2E65	90	2560-3000	7 a 16	1500

Curva de deflexión típica

