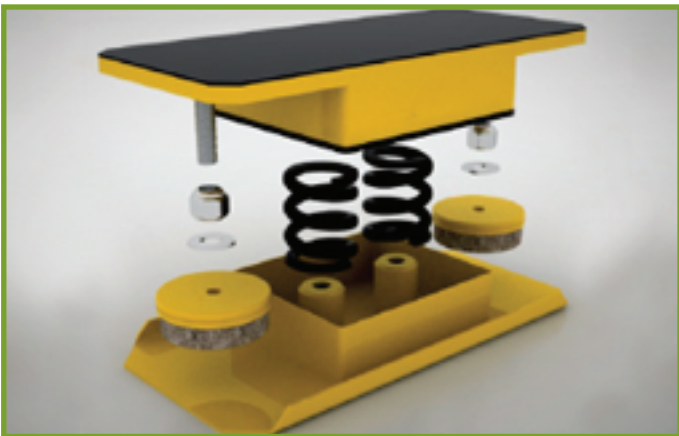
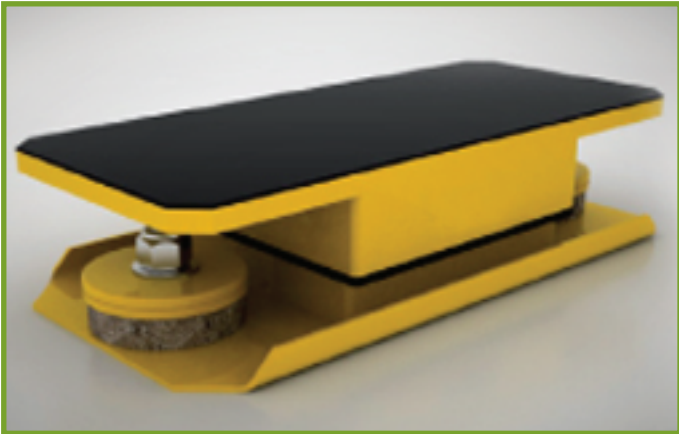


Antivibratorios

Serie AI GRM 05/2-2E90

Acuflex
Vibra



Características:

Base y cubierta: SAE 1010.

Frecuencia propia: 4 a 6 Hz.

Amplitud máxima permitida: +/-1mm.

Rigidez vertical igual a rigidez axial.

Sobrecarga admisible transitoria de 10%.

Amortiguación respecto al punto crítico: 18 a 25%.

Porcentaje de aislamiento de hasta el 98%.

Dos núcleos de baja frecuencia en SAE 9260.

Dos estabilizadores axiales de acero inoxidable.

Aislador de alta frecuencia de goma en la base.

Bloqueadores internos como elemento de seguridad.

Terminación: Epoxi.

Dimensiones: 175 mm x 400 mm; H : 98 mm.

Tabla de cargas

Código	Serie	Altura libre mm	Rango de carga en Kg	Deflexión en mm	Carga por núcleo
23940005	Grm1005/2-2E90	90	105-200	7 a 16	100
23950005	Grm2005/2-2E90	90	185-400	7 a 16	200
23960005	Grm3005/2-2E90	90	235-600	7 a 16	300
23970005	Grm4005/2-2E90	90	320-800	7 a 16	400
23980005	Grm5005/2-2E90	90	528-1000	7 a 16	500
23990005	Grm6005/2-2E90	90	790-1200	7 a 16	600
23100005	Grm7005/2-2E90	90	970-1400	7 a 16	700
23101005	Grm8005/2-2E90	90	1130-1600	7 a 16	800
23102005	Grm9005/2-2E90	90	1140-1800	7 a 16	900
23103005	Grm10005/2-2E90	90	1530-2000	7 a 16	1000
23104005	Grm11005/2-2E90	90	1790-2200	7 a 16	1100
23105005	Grm12005/2-2E90	90	1980-2400	7 a 16	1200
23106005	Grm13005/2-2E90	90	2130-2600	7 a 16	1300
23107005	Grm14005/2-2E90	90	2340-2800	7 a 16	1400
23108005	Grm15005/2-2E90	90	2560-3000	7 a 16	1500

Curva de deflexión típica

