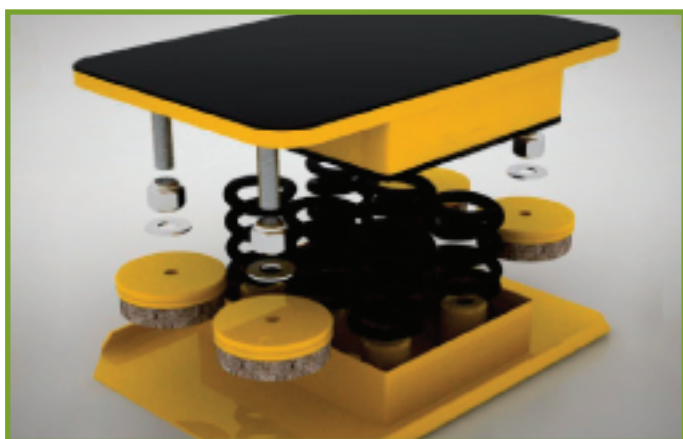
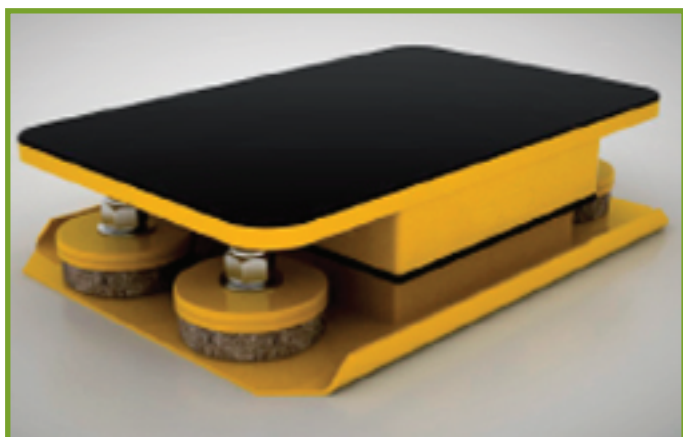


Antivibratorios

Serie AI GRM 05/6-4E90



Características:

Base y cubierta: SAE 1010.

Frecuencia propia: 4 a 6 Hz.

Amplitud máxima permitida: +/-1mm.

Rigidez vertical igual a rigidez axial.

Sobrecarga admisible transitoria de 10%.

Amortiguación respecto al punto crítico: 18 a 25%.

Porcentaje de aislamiento de hasta el 98%.

Seis núcleos de baja frecuencia en SAE 9260.

Cuatro estabilizadores axiales de acero inoxidable.

Aislador de alta frecuencia de goma en la base.

Bloqueadores internos como elemento de seguridad.

Terminación: Epoxi.

Dimensiones: 300 mm x 400 mm; H : 98 mm.

Tabla de cargas

Código	Serie	Altura libre mm	Rango de carga en Kg	Deflexión en mm	Carga por núcleo
23125005	Grm5005/6-4E90	90	2000-3000	7 a 16	500
23126005	Grm6005/6-4E90	90	2700-3600	7 a 16	600
23127005	Grm7005/6-4E90	90	3300-4200	7 a 16	700
23128005	Grm8005/6-4E90	90	4000-4800	7 a 16	800
23129005	Grm9005/6-4E90	90	4500-5400	7 a 16	900
23130005	Grm10005/6-4E90	90	5100-6000	7 a 16	1000
23131005	Grm11005/6-4E90	90	5700-6600	7 a 16	1100
23132005	Grm12005/6-4E90	90	6200-7200	7 a 16	1200
23133005	Grm13005/6-4E90	90	6800-7800	7 a 16	1300
23134005	Grm14005/6-4E90	90	7300-8400	7 a 16	1400
23135005	Grm15005/6-4E90	90	8000-9000	7 a 16	1500
23136005	Grm16005/6-4E90	90	8600-9600	7 a 16	1600
23137005	Grm17005/6-4E90	90	9200-10200	7 a 16	1700
23138005	Grm18005/6-4E90	90	9800-10800	7 a 16	1800
23139005	Grm19005/6-4E90	90	10300-11400	7 a 16	1900
23140005	Grm20005/6-4E90	90	11000-12000	7 a 16	2000

Curva de deflexión típica

