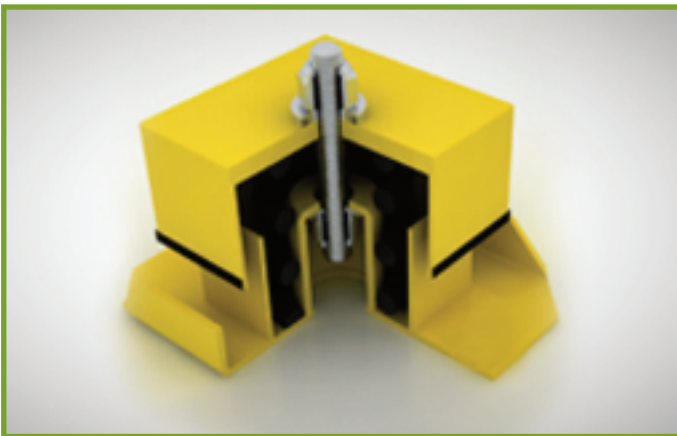
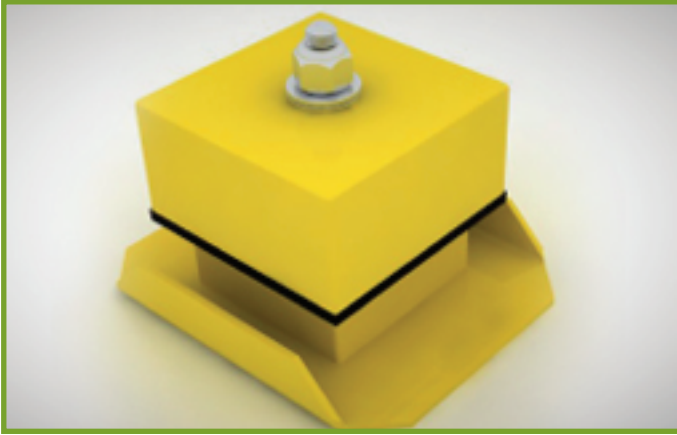


Antivibratorios

Serie AI GRM 05



Características:

Base y cubierta: SAE1010.

Retén axial elástico.

Amplitud máxima permitida: 3 mm.

Rigidez vertical igual a rigidez axial.

Sobrecarga admisible transitoria de 20%.

Amortiguación respecto al punto crítico: 25 a 35%.

Porcentaje de aislamiento de hasta el 80%.

Núcleo resiliente de acero inoxidable.

Aislador de alta frecuencia de goma en la base.

Terminación: Epoxi.

Dimensiones: 100 mm x 140 mm; H : 35 mm.

Tabla de cargas

Código	Serie	Altura libre mm	Rango de carga en Kg	Deflexión en mm	Carga por núcleo
23200005	Grm 405	89	20 - 40	8 a 16	40
23210005	Grm 505	89	30 - 50	8 a 16	50
23220005	Grm 705	89	40 - 70	8 a 16	70
23230005	Grm 1005	89	65 - 100	8 a 16	100
23240005	Grm 2005	89	105 - 200	8 a 16	200
23250005	Grm 3005	89	135 - 300	8 a 16	300
23260005	Grm 4005	89	185 - 400	8 a 16	400
23270005	Grm 5005	89	210 - 500	8 a 16	500
23280005	Grm 6005	89	235 - 600	8 a 16	600
23290005	Grm 7005	89	285 - 700	8 a 16	700
23300005	Grm 8005	89	320 - 800	8 a 16	800
23310005	Grm 9005	89	425 - 900	8 a 16	900
23320005	Grm 10005	89	528 - 1000	8 a 16	1000
23330005	Grm 11005	89	680 - 1100	8 a 16	1100
23340005	Grm 12005	89	789 - 1200	8 a 16	1200
23350005	Grm 13005	89	856 - 1300	8 a 16	1300
23360005	Grm 14005	89	975 - 1400	8 a 16	1400
23370005	Grm 15005	89	1058 - 1500	8 a 16	1500
23380005	Grm 16005	89	1130 - 1600	8 a 16	1600

Curva de deflexión típica

